



EFH Neubau, 7411 Sils im Domleschg

MINERGIE®

Zertifikat: GR-422

Projekt:

Dieses kompakte Einfamilienhaus in Sils im Domleschg ist Minergie zertifiziert. Der grosszügige Wohn- und Essbereich erstreckt sich über die ganze Gebäudelänge durch die grossen Fenster bis auf den Sitzplatz. Die Balkonschicht im OG schützt die Wohnräume vor Hitze im Sommer. Die Wärme für Heizung und Warmwasser wird durch eine Luft/Wasser Wärmepumpe erzeugt. In der Übergangszeit wird mit Holz geheizt. Das Haus verfügt ausserdem über eine Komfortlüftung mit Wärmerückgewinnung.



Gebäude:

Typ: EFH Neubau

Standort: 7411 Sils i. D.

Baujahr: 2010

BGF: 184 m², ohne Carport

Volumen SIA 116: 940 m³



Energie:

Energiebezugsfläche

EBF: 184 m²

Heizwärmebedarf

Q_h: 36.2 kW/m²a

Gewichtete

Energiekennzahl

37.3 kW/m²a

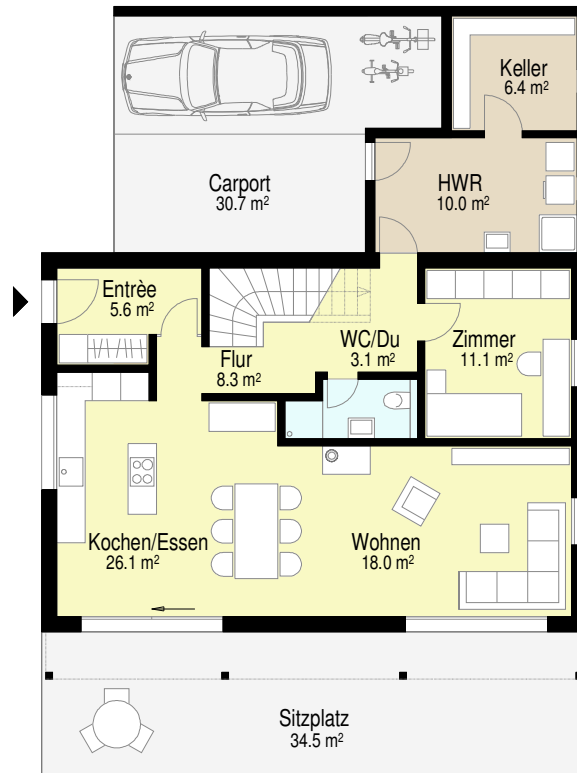


Effizienz Gebäudehülle nach GEAK



Pläne EFH Neubau, Sils im Domleschg

Erdgeschoss



Obergeschoss

